



# Von umweltfreundlichen Technologien bis zur digitalen Transformation

Umweltmanagement nach ISO 14001 bei GYS

Mehr als normkonform

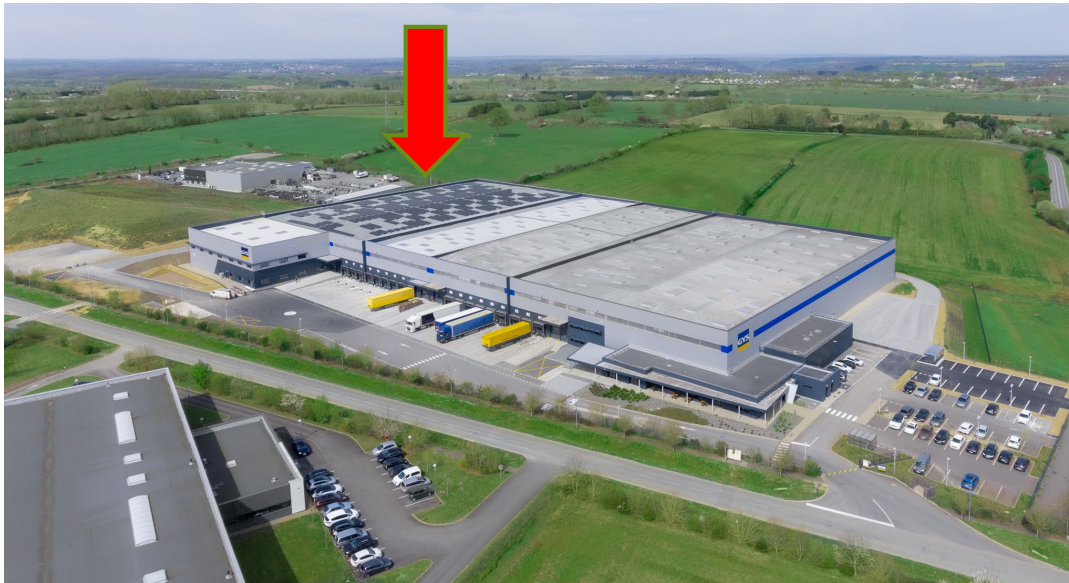


# Unser Beitrag zur Nachhaltigkeit

- Eine Zertifizierung nach ISO 9001 und speziell nach ISO 14001, die das Umweltmanagement regelt.
- Ein Höchstmaß an Prozesstransparenz.
- Lückenlose Rückverfolgbarkeit aller betrieblichen Prozesse, mit möglichen Auswirkungen auf die Umwelt.
- Investition in Spezial-Software für das Umweltmanagement.
- Verpackungsrecycling zur Gewinnung von kunststofffreiem Verpackungsfüllmaterial.
- 8.000 m<sup>2</sup> Dachfläche für die Erzeugung von Solarenergie.
- 1.800 m<sup>2</sup> bis E/2025 für die direkte Stromversorgung der betriebseigenen E-Mobilität.
- Netzstromrückgewinnung im Bereich Qualitätsprüfung.
- Mitarbeiterschulungen - hohe Sensibilität bei betrieblichen Umweltthemen.



## SOLAR-PROJEKT 1



GYS 2 - Logistikcenter 1. Stufe mit Solarpaneele bestückte Dachfläche  
[https://www.youtube.com/watch?v=yHdE4I\\_O\\_ZI](https://www.youtube.com/watch?v=yHdE4I_O_ZI)

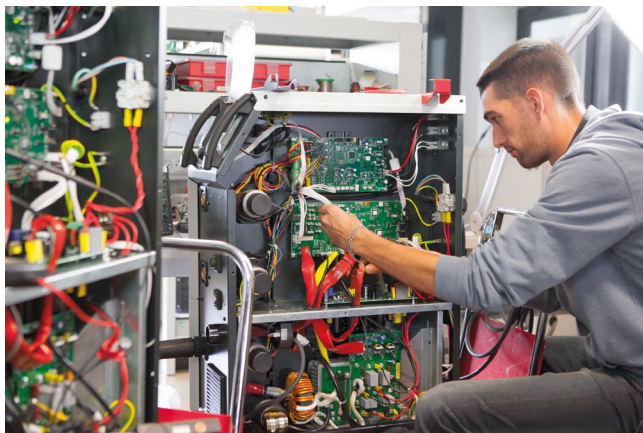
## RECYCLING



Verpackungsrecycling in GYS D



## >90 % Produktionstiefe



## 100 MA in Forschung & Entwicklung

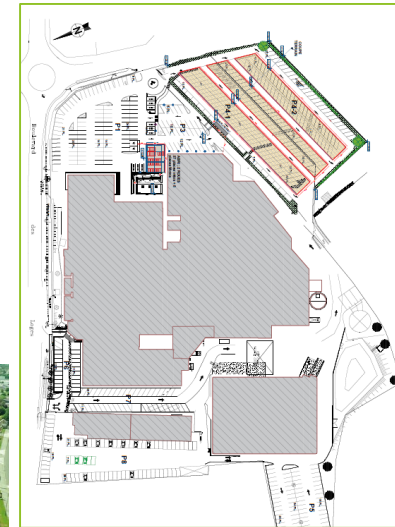


# SOLAR-PROJEKT 2



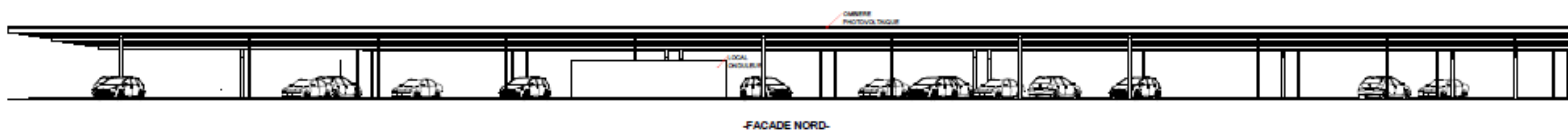
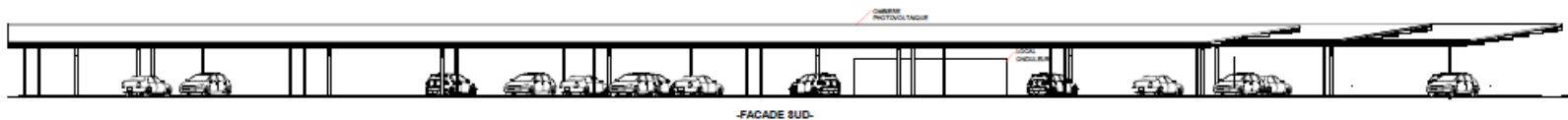
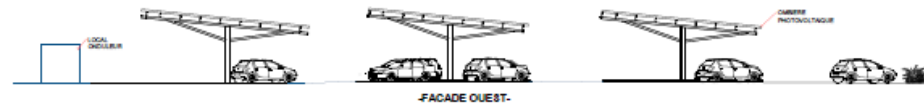
GYS 1 - Produktionsstätten, FR-Laval  
Plan: Mit Solarpaneele überdachte Stellplätze

<https://www.youtube.com/watch?v=a-guvpuE-Zg>



OMBIERE PHOTOVOLTAÏQUE

PARKING	SURFACE OMBRIERE
P4-1	1 552 m <sup>2</sup>
P4-2	1 366 m <sup>2</sup>
TOTAL	2 918 m <sup>2</sup>





## Warum ist das Projekt **bei einem Schweißtechnik-Hersteller einzigartig?**

### WEGEN...

- Der Anzahl und Art von vielen Einzelmaßnahmen im Sinne der Nachhaltigkeit.
- Der >90% Fertigungstiefe, wodurch umweltbelastende Logistik durch viele Zulieferer entfällt.
- Der ökologischen und wirtschaftlichen Vorteile durch Energie-Kostensenkungen z.B. durch Strom-Rückgewinnung und der großflächigen Gewinnung von Solarenergie.
- Wegen eigener Produktsortimente mit der die Umweltbelastung deutlich reduziert wird.  
POWERDUCTION: Induktionserhitzung statt offene Flamme.

