

## Unser Projekt ist einzigartig, weil... Hörmann Kreislaufwirtschaft ganzheitlich betrachtet

**HÖRMANN**

**Modell der Kreislaufwirtschaft:**  
weniger Rohstoffe, weniger Abfall, weniger Emissionen



Quelle: Wissenschaftlicher Dienst des Europäischen Parlaments



Immer mehr richten wir uns auf **Kreislaufwirtschaft** aus.

Nachdem wir inzwischen bei einigen Hörmann Produkten wie Schwingtoren, Pendeltüren und Sektionaltoren bereits sehr gute Kreislauffähigkeit erreichen, haben wir uns 2024 zunehmend damit beschäftigt, schon im Produktdesign anzusetzen und Produktionsabfälle im Kreislauf zu halten.

... Hörmann die Lamellen von Sektionaltore zu 100% recyceln kann und dadurch 20% Rohöl in der PU-Ausschäumung einspart

**HÖRMANN**



Die aktiv aus dem Markt zurückgeholten Sektionaltore/Lamellen werden auf einer eigens dafür konzipierten Maschine in die Bestandteile Stahl, PU-Kern und Gummi getrennt.

Der Stahl geht in den existierenden Kreislauf, den Stahl ist unendlich kreislauffähig.

In unserem größten deutschen Werk, der Hörmann KG Ichershausen werden aus alten Toren wieder Rohstoffe. Die gehen zu 100 % zurück in den Wertstoffkreislauf.  
**Ein echtes Cradle-to-Cradle-Prinzip.**



Der PU-Kern wird vorbereitet und brikettiert an den Lieferanten zurückgegeben. **Polyol**, das wir von dort zum Ausschäumen der Lamellen erhalten, kann **bis zu 20% des alten PU enthalten**. So muss **20% weniger Kunststoff aus Rohöl hergestellt** werden.

## ... Hörmann Restabfall bei der Herstellung der Pendeltürblätter aus PE-Platten vermeidet

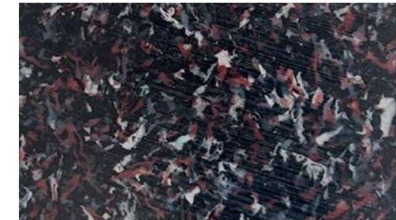
**HÖRMANN**



Die Türblätter unserer Pendeltüren werden aus PE-Platten gefräst.

Durch Fenster-, Bandausschnitte und Rundkanten entstehen von größeren Verschnitt-Teilen bis zu Spänen verschieden große „Abfälle“.

Diese sammeln wir und geben Sie an unseren Lieferanten zurück, der daraus für uns neue Türblätter herstellt.



Konfetti bunt



Schwarz bunt

Da die Trennung so kleiner Teile nicht farbrein möglich ist, bieten wir diese Türblätter aus recyceltem Verschnitt als **konfettibunt und schwarzbunt** an.

## ... Hörmann Mineralwollverschnitt ein Second Life gibt und 85% der Logistik dabei einspart

**HÖRMANN**

2022 begannen wir unsere Mineralstoffverschnitte aufzubereiten.

Als Ergebnis **bleibt die Mineralwolle dem Kreislauf erhalten und kann als Einblasdämmung oder Dämmung für außenliegende Schornsteine direkt weiter verwendet werden.**

Durch die geringe Dichte des Mineralwollverschnitts war der Transport jedoch emissionsreich.



Jetzt werden Verschnittmengen über eine neu angeschaffte Kanalballenpresse optimal komprimiert



Dank der kompakten Ballen, sind die LKWs nun mit 19,80t ausgelastet und wir können **85,11 % der Transporte einsparen.**

... Hörmann zu 100% Ökostrom an den Produktionsstandorten in Europa einsetzt und mit unseren Produkten Energie eingespart wird

**HÖRMANN**



... unserem ersten eigenen Wasserstoff-BHKW. Seit 2023 produzieren wir mit diesem Elektrolyseur auf dem Werksgelände unseren eigenen grünen Wasserstoff uns sparen so 20% Erdgas beim größten deutschen Produktionsstandort ein.

Trotz des 100% Ökostrombezugs aus erneuerbaren Energien gehen wir immer mehr in die Selbstversorgung mit PV, Wärmepumpen aber auch...

